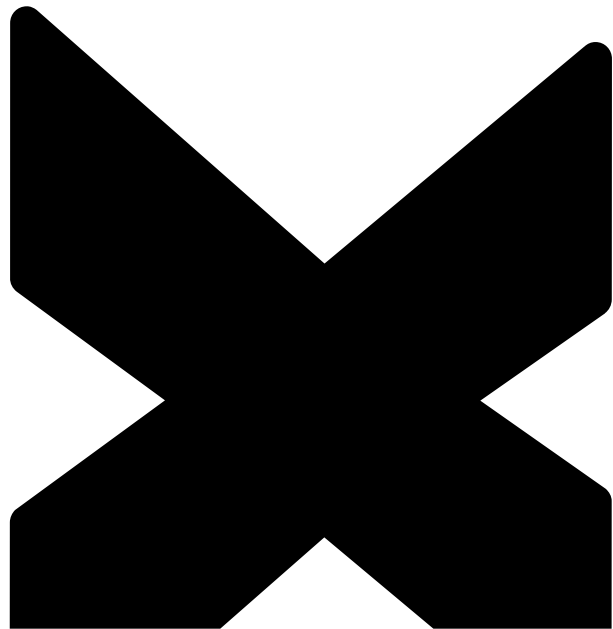


SIXPACK

FR

Millenium



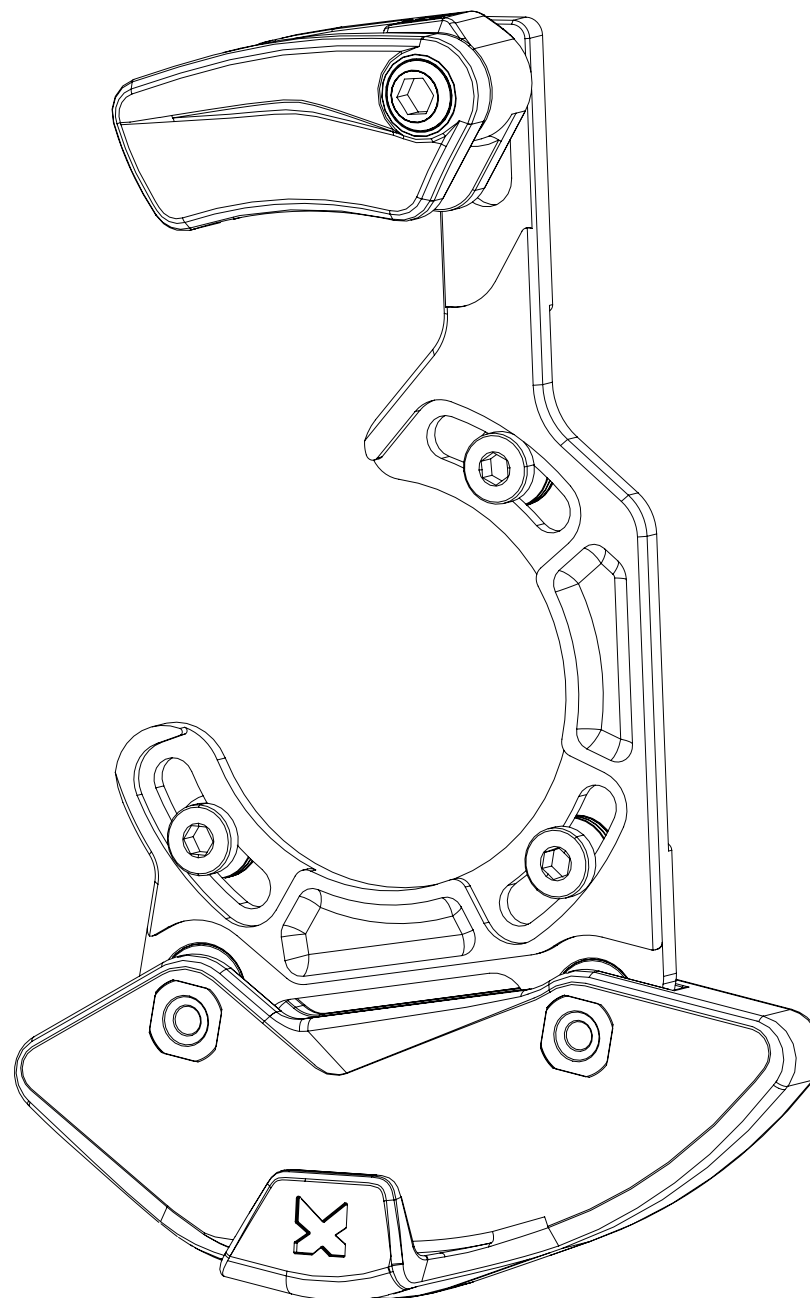
User Manual

Guide-Chaîne



Contenu

Utilisation prévue	6
Compatibilité	7
Garantie / Crash Replacement	7
Réglage du taco	8
Montage du guide-chaîne	10
Réglage du guide-chaîne	12
Après une chute	15
Entretien et maintenance	15





Utilisation prévue

Le guide-chaîne Sixpack MILLENIUM est prévu pour la catégorie 5 selon la norme ASTM F2043 :

Catégorie 5 : Domaine d'utilisation extrême (downhill, freeride, dirt)

La catégorie 5 identifie les vélos et leurs composants à utiliser dans les conditions mentionnées aux catégories 1, 2, 3 et 4 ainsi que les terrains exigeants, fortement rocheux et à pentes extrêmement raides, que ne maîtrisent que les cyclistes expérimentés techniquement et très entraînés. Les grands sauts à très grande vitesse et l'utilisation intensive dans les Bike Parks ou sur des itinéraires de descente désignés sont typiques de cette catégorie. Après chaque trajet, effectuez impérativement un contrôle minutieux de ces vélos pour vérifier qu'ils ne présentent pas de dommages éventuels. En cas de pré-dommages, des contraintes supplémentaires nettement inférieures peuvent causer des défaillances. Un remplacement régulier des composants importants pour la sécurité est primordial. Le port de protections spéciales est expressément recommandé. Les vélos à suspension complète et à débattement long, ainsi que les Dirtbikes, sont typiques de cette catégorie.

Compatibilité

Le guide-chaîne peut être monté sur les vélos équipés d'une prise ISCG 05. Aucune garantie de fonctionnement ne peut être offerte en cas d'utilisation d'adaptateurs ISCG 05.

Le guide-chaîne est compatible avec les plateaux Narrow-Wide et normaux de 30 à 36 dents. Le guide-chaîne est livré d'usine avec le taco de protection pour 30-32 dents, réglé en position 32 dents.

Garantie / Crash Replacement

La garantie légale s'applique à tous les composants. Dans le cas où des dommages non couverts par la garantie devaient se produire, contactez-nous et nous essaierons de trouver une solution adaptée.



Vidéo de montage

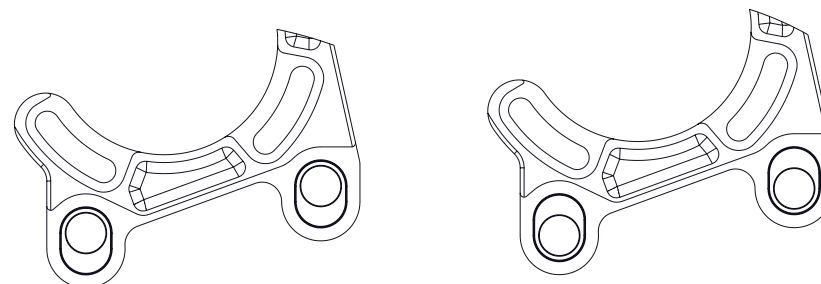
Scannez le code et visionnez la vidéo.



Réglage du taco

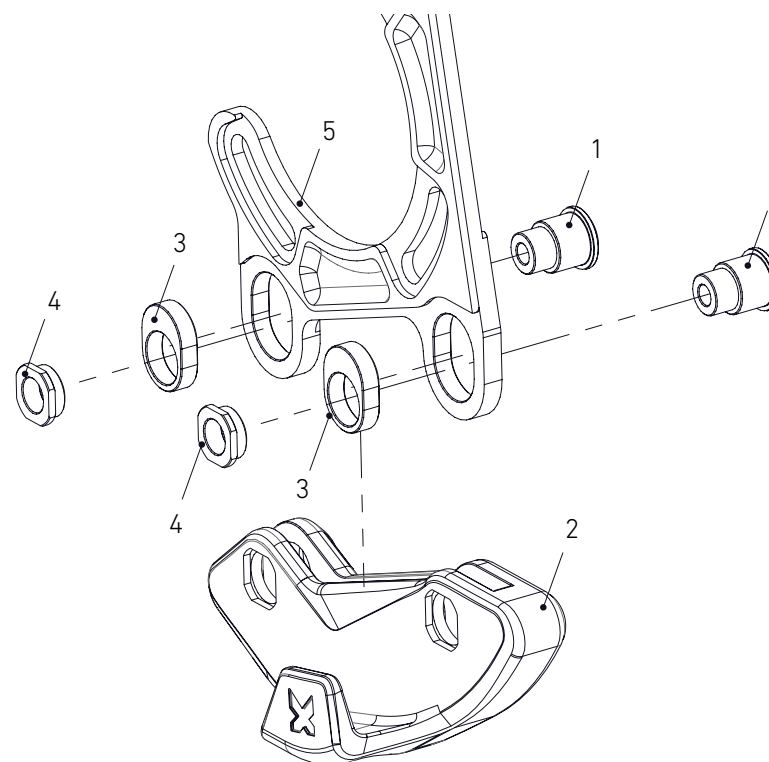
Le guide-chaîne est livré avec le taco de protection pour 30-32 dents, en position pour 32 dents. Si la taille de votre plateau est différente, démontez le taco pour en monter un adapté.

- 1 Choisissez le taco qui convient à votre plateau.
- 2 Dévissez les vis de fixation (1) et retirez le taco (2) avec les flip-chips (3) et les douilles filetés (4).
- 3 Nettoyez toutes les pièces avant le montage et graissez légèrement les flip-chips (3).
- 4 Introduisez les flip chips (3) dans la plaque de base (5) dans le sens adapté à votre plateau.
- 5 Introduisez les douilles filetés (4) dans les flip-chips (3), insérez les vis de fixation (1) et serrez-les avec un couple de 3 Nm.



Taco 30-32T ➔ 30T
Taco 34-36T ➔ 34T

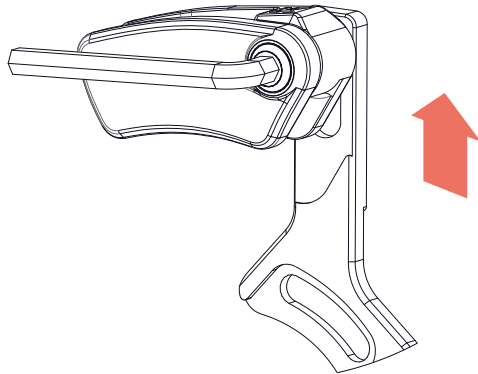
Taco 30-32T ➔ 32T
Taco 34-36T ➔ 36T





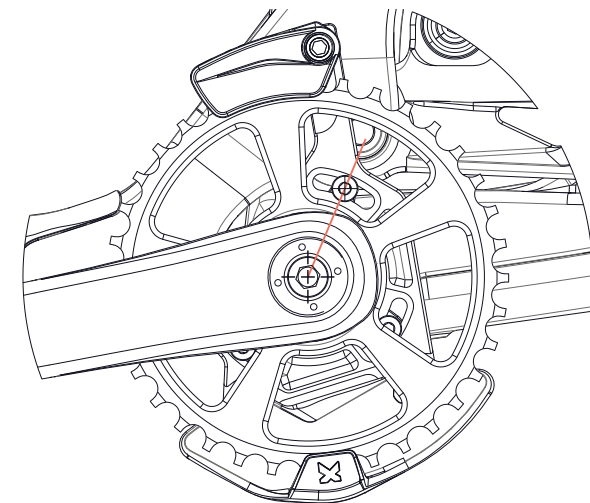
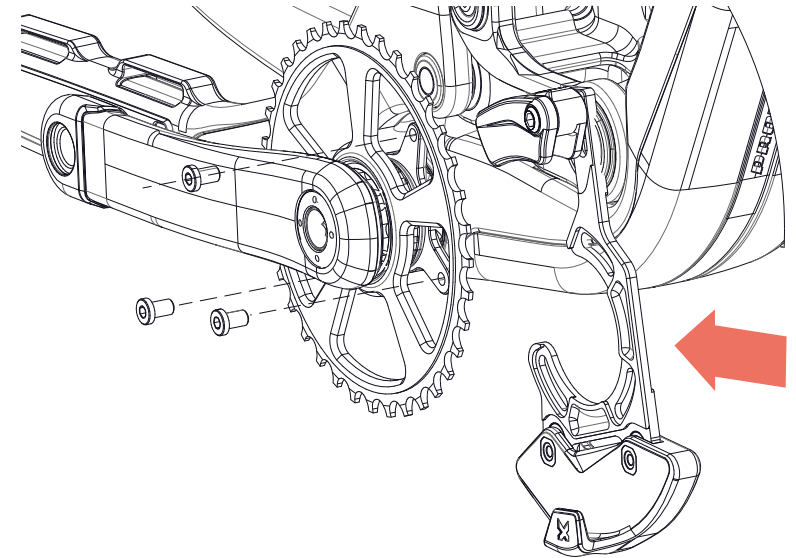
Montage du guide-chaîne

- 1 Desserrez légèrement la vis de l'élément de guidage supérieur et poussez-le complètement vers le haut.



- 2 Poussez le guide-chaîne en position.

- 3 Alignez le guide-chaîne sur le centre de la zone de réglage et vissez les trois vis de fixation dans les filets de la prise ISCG sur le cadre de vélo.



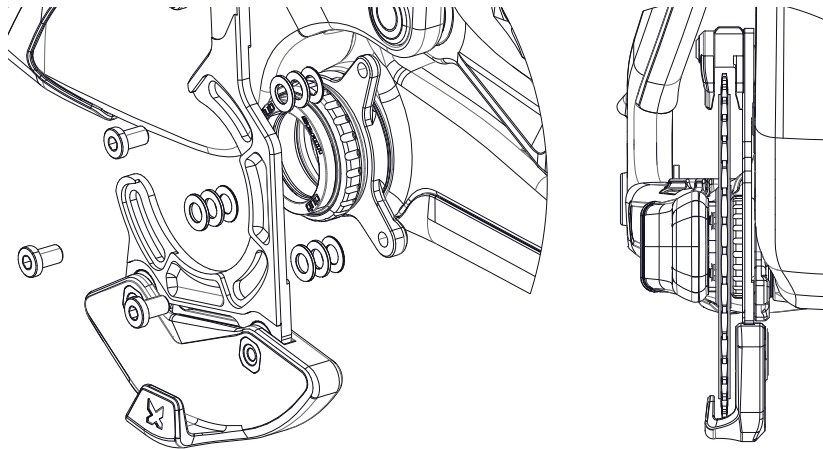


Réglage du guide-chaîne

1

Vérifiez la position du plateau par rapport à l'élément de guidage supérieur.

- Le plateau doit se trouver à peu près centré par rapport à l'élément de guidage supérieur.
- Utilisez les rondelles plates fournies (6x1 mm/3x0,5 mm) en nombre suffisant de manière à ce que le plateau se trouve au centre de l'élément de guidage supérieur.



2

Desserrez légèrement les trois vis de fixation ISCG de manière à ce que le guide-chaîne puisse être tourné dans la plage de réglage.

3

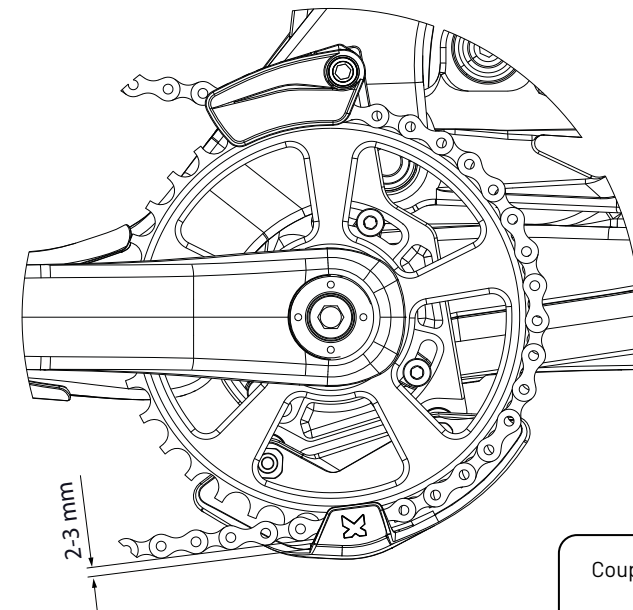
Mettez le dérailleur sur la vitesse la plus petite (la plus facile).

4

Tournez le guide-chaîne de sorte que la distance entre la chaîne et l'élément de guidage inférieur soit d'environ 2-3 mm.

5

Serrez les trois vis de fixation ISCG à un couple de 6 Nm.

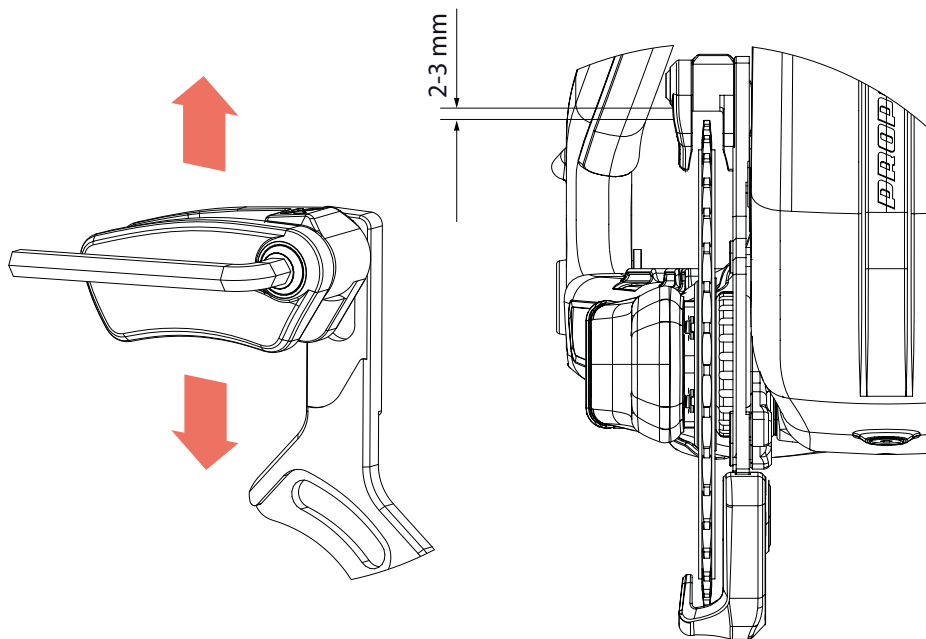


Couple de serrage

6 Nm



- 6 Desserrez la vis de fixation de l'élément de guidage supérieur.
- 7 Positionnez l'élément de guidage de manière à obtenir un écart de 2-3 mm avec la chaîne.
- 8 Serrez la vis de fixation à un couple maximal de 2 Nm.



Après une chute



DANGER

Risque d'accident en cas de dommages ou casse du guide-chaîne !

- Remplacez votre guide-chaîne s'il est endommagé.
- Nous vous recommandons de remplacer le guide-chaîne après toute chute grave avec application d'une force sur le guide-chaîne.
- En cas de doute, adressez-vous au service client Sixpack ou à un mécanicien qualifié deux-roues.

Entretien et maintenance

Les opérations suivantes doivent être effectuées régulièrement :

- Contrôlez régulièrement le couple de serrage de chaque vis et resserrez-les au besoin jusqu'au couple spécifique.
- Nettoyez régulièrement le guide-chaîne à l'eau claire ou avec un détergent doux. Respectez les recommandations d'utilisation du produit nettoyant utilisé.
- Vérifiez régulièrement que le guide-chaîne ne présente pas de fissure, de déformation, de décoloration ou d'autre signe de détérioration. L'utilisation d'un guide-chaîne endommagé est à proscrire !
- Nous vous recommandons de remplacer votre guide-chaîne chaque année en cas d'utilisation régulière en course.
- En cas de doute ou de question, pensez à vous adresser au service client Sixpack ou à un mécanicien qualifié deux-roues.